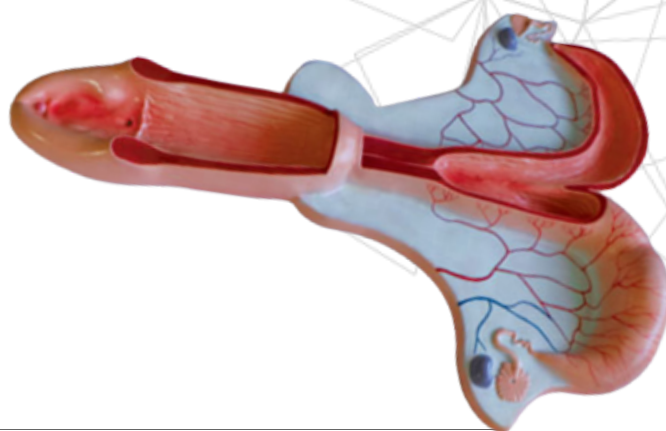


Anatômico

Modelo Anatômico do Sistema Reprodutor de Égua



Descrição

Modelo anatômico do sistema reprodutor formado por dois ovários, ovidutos, útero (cornos e corpo uterino), cérvix, vagina e genitália externa(vulva e clitóris). As estruturas internas são mantidas, em posição anatômica, pelo ligamento largo(mesovário, mesossalpinge e o mesométrio). Este modelo anatômico permite ao aluno realizar a analogia exata do sistema reprodutor de égua, contribuindo para a construção do conhecimento acadêmico e permitindo ao aluno melhor manejo na prática com o animal.



Visite nosso Show Room

Próximo a estação Alto do Ipiranga

Mais informações

- *Modelo anatômico em tamanho real.*
- *demonstração realística das estruturas internas e externas.*

